

СОГЛАСОВАНО
Председатель «Всероссийского общества инвалидов» (ВОИ) Советского района


В.Н.Борт
«14» 10 2016 г.

СОГЛАСОВАНО
Начальник территориального отдела главного управления образования г. Красноярска


М.Н. Авласевич
«14» 10 2016 г.

УТВЕРЖДАЮ
Директор МБОУ СШ № 66
О.В. Мединская
Приказ № 01-10-293


«14» 10 2016 г.

ПАСПОРТ ДОСТУПНОСТИ объекта социальной инфраструктуры (ОСИ)

1. Общие сведения об объекте

1.1. Наименование (вид) объекта **муниципальное бюджетное общеобразовательное учреждение «Средняя школа № 66».**

1.2. Адрес объекта **660022, г. Красноярск, ул. Партизана Железняка д. 16.**

1.3. Сведения о размещении объекта:

- отдельно стоящее здание **3 этажа – 2625,3 м²**

- наличие прилегающего земельного участка (да, нет); **11461 кв.м**

1.4. Год постройки здания – **1960 г.**, последнего капитального ремонта – **2016.**

1.5. Дата предстоящих плановых ремонтных работ: **текущего - 2017 г., капитального – нет.**

сведения об организации, расположенной на объекте

1.6. Название организации (учреждения), (полное юридическое наименование – согласно Уставу, краткое наименование) **муниципальное бюджетное общеобразовательное учреждение «Средняя школа № 66», МБОУ СШ № 66.**

1.7. Юридический адрес организации (учреждения) **660022, г. Красноярск, ул. Партизана Железняка д. 16.**

1.8. Основание для пользования объектом (оперативное управление, аренда, собственность) – **оперативное управление.**

1.9. Форма собственности (государственная, негосударственная) – **муниципальная.**

1.10. Территориальная принадлежность (федеральная, региональная, муниципальная).

1.11. Вышестоящая организация (наименование) **главное управление образования администрации г. Красноярска.**

1.12. Адрес вышестоящей организации, другие координаты (полный почтовый адрес, телефон, e-mail) **660049, Россия, город Красноярск, ул. Карла Маркса, д.93, справочный телефон: 8(391)226-10-41, адрес сайта: www.admkrsk.ru, адрес электронной почты: priem@guo.admkrsk.ru**

2. Характеристика деятельности организации на объекте

(по обслуживанию населения)

2.1. Сфера деятельности (здравоохранение, образование, социальная защита, физическая культура и спорт, культура, связь и информация, транспорт, жилой фонд, потребительский рынок и сфера услуг, др.) **образование.**

2.2. Виды оказываемых услуг – **образовательные.**

2.3. Форма оказания услуг: (на объекте, с длительным пребыванием, в т.ч. проживанием, на дому, дистанционно) – **на объекте, на дому, дистанционно.**

2.4. Категории обслуживаемого населения по возрасту: (дети, взрослые трудоспособного возраста, пожилые; все возрастные категории) – **дети.**

2.5. Категории обслуживаемых инвалидов (по виду нарушений): **инвалиды, передвигающиеся на коляске, инвалиды с нарушениями опорно-двигательного аппарата, нарушениями зрения, нарушениями умственного развития.**

2.6. Плановая мощность: посещаемость (количество обслуживаемых в день), вместимость, пропускная способность, пропускная способность – **490 человек**

2.7. Участие в исполнении ИПР инвалида, **ребенка-инвалида (да, нет) – да.**

3. Состояние доступности объекта

3.1. **Путь следования к объекту пассажирским транспортом** (описать маршрут движения с использованием пассажирского транспорта) – **проезд на автобусах (20, 27, 51, 65, 77, 83, 91) и троллейбусах (№ 11,7) до остановки «Краевая больница»**

Наличие адаптированного пассажирского транспорта к объекту - **есть.**

3.2. **Путь к объекту от ближайшей остановки пассажирского транспорта:**

3.2.1. Расстояние до объекта от остановки транспорта - **150 метров;**

3.2.2. Время движения (пешком) - **3 минут;**

3.2.3. Наличие выделенного от проезжей части пешеходного пути (*да, нет*).

3.2.4. Перекрестки: **регулируемые, со звуковой сигнализацией и таймером.**

3.2.5. Информация на пути следования к объекту: *акустическая, тактильная, визуальная*

3.2.6. Перепады высоты на пути (съезды с тротуара и др.): **есть, нет**

Их обустройство для инвалидов на коляске: **есть частично.** (Организовать путем обращения к администрации города ремонт покрытия участка, прилегающего к территории здания (в первую очередь путей движения к входу на территорию для инвалидов передвигающихся на кресле коляске, с нанесением цветовой и тактильной маркировки.)

3.2. Организация доступности объекта для инвалидов - форма обслуживания

п/п	Категория инвалидов (вид нарушения)	Вариант организации доступности объекта (формы обслуживания)
	Все категории инвалидов и МГН	ДУ
	в том числе инвалиды:	
	передвигающиеся на креслах-колясках	ДУ
	с нарушениями опорно-двигательного аппарата	ДУ
	с нарушениями зрения	ВНД
	с нарушениями слуха	ВНД
	с нарушениями умственного развития	А

3.3. Состояние доступности основных структурно-функциональных зон

п/п	Основные структурно-функциональные зоны	Состояние доступности, в том числе для основных категорий инвалидов**	Приложение	
			№ на плане	№ фото
1	Территория, прилегающая к зданию (участок)	ДПВ (У,Г,О), ВНД (С)	-	1,2,3, 4,5
2	Вход (входы) в здание	ДПВ (У,Г,О), ВНД (С)	пот.1, 1, 2	6,7, 8,9
3	Путь (пути) движения внутри здания (в т.ч. пути эвакуации)	ДПВ (У,Г,О), ДУ (С)	5, 6, 49, от. 58	10, 11, 12, 13, 14, 15, 16,
4	Зона целевого назначения здания (целевого посещения объекта)	ДПВ (У), ДЧ (Г,К,О) ВНД (С)	7, 12, 16, 28,	17, 18, 19
5	Санитарно-гигиенические помещения	ДПВ (У,Г), ВНД (К, О, С)	9, 31, 34,35, 43, 47	20, 21, 22, 23
6	Система информации и связи (на всех зонах)	ДЧ-И (У), ВНД (К, О, С, Г)	-	26, 27
7	Пути движения к объекту (от остановки транспорта)	ДЧ-И (У, К, О, С, Г),	-	-

** Указывается: ДП - доступно полностью, ДЧ - доступно частично, ДУ - доступно условно, ВНД – временно недоступно

3.5. ИТОГОВОЕ ЗАКЛЮЧЕНИЕ о состоянии доступности ОСИ: объект признан частично недоступным для ряда категорий инвалидов - К, О, С. Для решения вопросов доступности всех категорий инвалидов в качестве, безусловно обязательных мер требуется, прежде всего, установить информацию об ОСИ у входа на территорию организации, организовать оказание ситуативной помощи сотрудниками учреждения на входе, путях движения и зоне оказания услуг с закреплением функциональных обязанностей в должностных инструкциях, продумать и обозначить на схемах наиболее оптимальные пути движения к зоне целевого назначения и санитарно-гигиеническим помещениям, а также организовать систему оповещения в экстренных случаях и обозначить пути эвакуации.

Для обеспечения полной доступности объекта для инвалидов с патологией опорно-двигательного аппарата требуется установка оградительных поручней на входной площадке главного входа, лестницах и вдоль стен.

Для обеспечения полной доступности объекта для инвалидов с нарушениями слуха необходимо выделить в зале 5% специально оборудованных мест с возможностью усиления звука.

Для обеспечения частичной доступности объекта для инвалидов, передвигающихся на колясках, обеспечение информационного сопровождения от входа на территорию, установка бортиков на путях движения, а также оборудование санитарно-гигиенического помещения.

Обеспечение доступности для инвалидов с нарушениями зрения на первом этапе может решаться путем оказания ситуационной помощи на всех зонах, что обеспечит условную доступность объекта: при комплексном развитии системы информации на объекте с использованием контрастных цветовых и тактильных направляющих на всех путях движения, в т. ч. на прилегающей территории, дублирование основной информации рельефно-точечным шрифтом и акустической информацией может быть достигнута полная доступность объекта для инвалидов с нарушениями зрения.

4. Управленческое решение

4.1. Рекомендации по адаптации основных структурных элементов объекта:

п \п	Основные структурно-функциональные зоны объекта	Рекомендации по адаптации объекта (вид работы)*
1	Территория, прилегающая к зданию (участок)	Установка визуальной информации, тактильных обозначений.
2	Вход (входы) в здание	Обеспечить информационное сопровождение (цветовое, тактильное, информационные знаки) на пути к главному входу и к специализированному входу для инвалидов, передвигающихся на кресле-коляске, установить кнопку вызова у подъемника
3	Путь (пути) движения внутри здания (в т.ч. пути эвакуации)	Установка тактильных табличек, направляющих поручней и устройств, задерживающих закрывание дверей.
4	Зона целевого назначения здания (целевого посещения объекта)	Установка тактильных табличек и направляющих полос.
5	Санитарно-гигиенические помещения	Установка опорных поручней, кнопки вызова, тактильных обозначений.
6	Система информации на объекте (на всех зонах)	Изготовление и установка табличек.
7	Пути движения к объекту (от остановки транспорта)	Устройство съездов с тротуара, мест отдыха (лавочки).
8	Все зоны и участки	Установка визуальной информации, тактильных средств и обозначений, поручней кнопки вызова, задерживающих закрывание дверей устройств, звукового и светового маяка.

*- указывается один из вариантов (видов работ): не нуждается; ремонт (текущий, плановый); индивидуальное решение с ТСР; технические решения невозможны – организация альтернативной формы обслуживания

4.2. Период проведения работ - **2016-2020 г.**

в рамках исполнения **адресной программы (план) адаптации объектов социальной структуры и обеспечения доступности услуг для инвалидов и других обильных групп населения на территории МБОУ СШ № 66**

(указывается наименование документа: программы, плана)

4.3 Ожидаемый результат (по состоянию доступности) после выполнения работ по п. 4.2 - **беспрепятственный доступ на объект.**

Оценка результата исполнения программы, плана (по состоянию доступности) - **но условно.**

4.4. Для принятия решения требуется, не требуется (нужное подчеркнуть):

4.4.1. согласование на Комиссии согласование на межведомственной комиссии по национальной деятельности в сфере реабилитации инвалидов;

(наименование Комиссии по координации деятельности в сфере обеспечения доступности среды жизнедеятельности для инвалидов и других МГН)

4.4.2. согласование работ с надзорными органами

4.4.3. техническая экспертиза; разработка проектно-сметной документации;

4.4.4. согласование с вышестоящей организацией (собственником объекта);

4.4.5. согласование с общественными организациями инвалидов;

4.4.6. другое _____.

Имеется заключение уполномоченной организации о состоянии доступности объекта (наименование документа и выдавшей его организации, дата), прилагается – **нет**

4.7. Информация может быть размещена (обновлена) на Карте доступности субъекта Российской Федерации – **да, на сайте МБОУ СШ № 66, <http://school66.krsnet.ru/>**

5. Особые отметки

Паспорт сформирован на основании:

1. Анкеты (информации об объекте) от "14" 10 2016 г.

2. Акта обследования объекта: № акта _____ от "14" 10 2016 г.

3. Решения Комиссии _____ от "___" _____ 20__ г.

Руководитель

Рабочей группы

директор Мединская О.В.

(Должность, Ф.И.О.)



(Подпись)

Члены рабочей группы

Заведующая хозяйством Бобкова А.П.

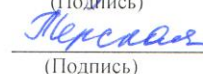
(Должность, Ф.И.О.)



(Подпись)

педагог-организатор Терская Е.В.

(Должность, Ф.И.О.)



(Подпись)

В том числе:

представители общественных

организаций инвалидов

председатель Соловьев

(Должность, Ф.И.О.)



(Подпись)

(Подпись)



УТВЕРЖДАЮ

Директор МБОУ СШ № 66

О.В.Мединская

«14» октября 2016 г.

АНКЕТА

(информация об объекте социальной инфраструктуры) К ПАСПОРТУ ДОСТУПНОСТИ ОСИ

1. Общие сведения об объекте

1.1. Наименование (вид) объекта - **муниципальное бюджетное общеобразовательное учреждение «Средняя школа № 66».**

1.2. Адрес объекта - **660022, г. Красноярск, ул. Партизана Железняка д. 16.**

1.3. Сведения о размещении объекта:

- отдельно стоящее здание **3 этажа – 2625,3 м²**

- наличие прилегающего земельного участка (да, нет); **11461 кв.м.**

1.4. Год постройки здания - 1960, последнего капитального ремонта – **2016.**

1.5. Дата предстоящих плановых ремонтных работ: **текущего - 2017 г., капитального – нет.**

сведения об организации, расположенной на объекте

1.6. Название организации (учреждения), (полное юридическое наименование – согласно Уставу, краткое наименование) **муниципальное бюджетное общеобразовательное учреждение «Средняя школа № 66», МБОУ СШ № 66.**

1.7. Юридический адрес организации (учреждения) **660022, г. Красноярск, ул. Партизана Железняка д. 16.**

2. Характеристика деятельности организации на объекте

Дополнительная информация **образовательная деятельность по реализации образовательных программ начального, основного и среднего образования, дополнительное образование по организации внеурочной деятельности.**

3. Состояние доступности объекта для инвалидов и других маломобильных групп населения (МГН)

3.1. **Путь следования к объекту пассажирским транспортом (описать маршрут движения с использованием пассажирского транспорта) – проезд на автобусах (91, 51, 65, 83, 20, 87) и троллейбусах (№ 8, 7, 15) до остановки «Краевая больница»**

Наличие адаптированного пассажирского транспорта к объекту **есть.**

3.2. **Путь к объекту от ближайшей остановки пассажирского транспорта:**

3.2.1. Расстояние до объекта от остановки транспорта - **100 метров;**

3.2.2. Время движения (пешком) - **3 минут;**

3.2.3. Наличие выделенного от проезжей части пешеходного пути (*да, нет*) – **да.**

3.2.4. Перекрестки: **регулируемые, со звуковой сигнализацией и таймером.**

3.2.5. Информация на пути следования к объекту: **визуальная.**

3.2.6. Перепады высоты на пути (съезды с тротуара и др.): **есть, нет.** (Организовать путем обращения к администрации нанесение цветовой и тактильной маркировки.)

3.3. Организация доступности объекта для инвалидов – форма обслуживания

п/п	Категория инвалидов (вид нарушения)	Вариант организации доступности объекта (формы обслуживания)
	Все категории инвалидов и МГН	ДУ
	в том числе инвалиды:	
	передвигающиеся на креслах-колясках	ДУ
	с нарушениями опорно-двигательного аппарата	ДУ
	с нарушениями зрения	ВНД
	с нарушениями слуха	ВНД
	с нарушениями умственного развития	А

* - указывается один из вариантов: «А», «Б», «ДУ», «ВНД»

п/п	Категория инвалидов (вид нарушения)	Вариант организации доступности объекта (формы обслуживания)
	Все категории инвалидов и МГН	ДУ
	в том числе инвалиды:	
	передвигающиеся на креслах-колясках	ДУ
	с нарушениями опорно-двигательного аппарата	ДУ
	с нарушениями зрения	ВНД
	с нарушениями слуха	ВНД
	с нарушениями умственного развития	А

* - указывается один из вариантов: «А», «Б», «ДУ», «ВНД»

Размещение информации на Карте доступности субъекта Российской Федерации согласовано

(подпись, Ф.И.О., должность; координаты для связи уполномоченного представителя объекта)



УТВЕРЖДАЮ

Директор МБОУ СШ № 66

О.В.Мединская

Приказ № 01-10-293

«14» октября 2016г.

АКТ ОБСЛЕДОВАНИЯ объекта социальной инфраструктуры К ПАСПОРТУ ДОСТУПНОСТИ ОСИ

г. Красноярск

Наименование территориального
образования субъекта Российской
Федерации

«10» октября 2017 г.

1. Общие сведения об объекте

1.1. Наименование (вид) объекта - **муниципальное бюджетное общеобразовательное учреждение «Средняя школа № 66».**

1.2. Адрес объекта - **660022, г. Красноярск, ул. Партизана Железняка д. 16.**

1.3. Сведения о размещении объекта:

- отдельно стоящее здание **3 этажа – 2625,3 м²**

- наличие прилегающего земельного участка (да, нет); **11461 кв.м.**

1.4. Год постройки здания - **1960**, последнего капитального ремонта – **2016.**

1.5. Дата предстоящих плановых ремонтных работ: **текущего - 2017 г., капитального – нет.**

сведения об организации, расположенной на объекте

1.6. Название организации (учреждения), (полное юридическое наименование – согласно Уставу, краткое наименование) **муниципальное бюджетное общеобразовательное учреждение «Средняя школа № 66», МБОУ СШ № 66.**

1.7. Юридический адрес организации (учреждения) **660022, г. Красноярск, ул. Партизана Железняка д. 16.**

2. Характеристика деятельности организации на объекте

Дополнительная информация **образовательная деятельность по реализации образовательных программ начального, основного и среднего образования, дополнительное образование по организации внеурочной деятельности.**

3. Состояние доступности объекта

3.1. **Путь следования к объекту пассажирским транспортом (описать маршрут движения с использованием пассажирского транспорта) – проезд на автобусах (91, 51, 65, 83, 20, 87) и троллейбусах (№ 8, 7, 15) до остановки «Краевая больница»**

Наличие адаптированного пассажирского транспорта к объекту **есть.**

3.2. **Путь к объекту от ближайшей остановки пассажирского транспорта:**

3.2.1. Расстояние до объекта от остановки транспорта - **100 метров;**

3.2.2. Время движения (пешком) - **3 минут;**

3.2.3. Наличие выделенного от проезжей части пешеходного пути (да, нет) – **да.**

3.2.4. Перекрестки: **регулируемые, со звуковой сигнализацией и таймером.**

3.2.5. Информация на пути следования к объекту: **визуальная**.

3.2.6. Перепады высоты на пути (съезды с тротуара и др.): есть, **нет**. (Организовать путем обращения к администрации нанесение цветовой и тактильной маркировки.)

3.3. Организация доступности объекта для инвалидов – форма обслуживания

п/п	Категория инвалидов (вид нарушения)	Вариант организации доступности объекта (формы обслуживания)
	Все категории инвалидов и МГН	ДУ
	в том числе инвалиды:	
	передвигающиеся на креслах-колясках	ДУ
	с нарушениями опорно-двигательного аппарата	ДУ
	с нарушениями зрения	ВНД
	с нарушениями слуха	ВНД
	с нарушениями умственного развития	А

* - указывается один из вариантов: «А», «Б», «ДУ», «ВНД»

3.4. Состояние доступности основных структурно-функциональных зон

/п	Основные структурно-функциональные зоны	Состояние доступности, в том числе для основных категорий инвалидов**	Приложение	
			№ на плане	фото
	Территория, прилегающая к зданию (участок)	ДПВ (У,Г,О), ВНД (С)	-	,2,
	Вход (входы) в здание	ДПВ (У,Г,О), ВНД (С)	от.1, 1 , 2	, 5, 6, 7, 15
	Путь (пути) движения внутри здания (в т.ч. пути эвакуации)	ДПВ (У,Г,О), ДУ (С)	5 , 6, 49, от. 58	, 9, 15, 16, 10, 11, 13
	Зона целевого назначения здания (целевого посещения объекта)	ДПВ (У), ДЧ (Г,К,О) ВНД (С)	7 , 12, 16, 28,	7, 18, 9
	Санитарно-гигиенические помещения	ДПВ (У,Г), ВНД (К, О, С)	9 , 31, 34,35, 43, 47	1,22,2 3,24,
	Система информации и связи (на всех зонах)	ДЧ-И (У), ВНД (К, О, С, Г)	-	6, 27

	Пути движения к объекту (от остановки транспорта)	ДЧ-И (У, К, О, С, Г),	-	
--	---	-----------------------	---	--

** Указывается: ДП-В - доступно полностью всем; ДП-И (К, О, С, Г, У) – доступно полностью избирательно (указать категории инвалидов); ДЧ-В - доступно частично всем; ДЧ-И (К, О, С, Г, У) – доступно частично избирательно (указать категории инвалидов); ДУ - доступно условно, ВНД – недоступно.

3.5. ИТОГОВОЕ ЗАКЛЮЧЕНИЕ о состоянии доступности ОСИ: объект признан частично недоступным для ряда категорий инвалидов - К, О, С. Для решения вопросов доступности всех категорий инвалидов в качестве, безусловно обязательных мер требуется, прежде всего, установить информацию об ОСИ у входа на территорию организации, организовать оказание ситуативной помощи сотрудниками учреждения на входе, путях движения и зоне оказания услуг с закреплением функциональных обязанностей в должностных инструкциях, продумать и обозначить на схемах наиболее оптимальные пути движения к зоне целевого назначения и санитарно-гигиеническим помещениям, а также организовать систему оповещения в экстренных случаях и обозначить пути эвакуации.

Для обеспечения полной доступности объекта для инвалидов с патологией опорно-двигательного аппарата требуется установка оградительных поручней на входной площадке главного входа, лестницах и вдоль стен.

Для обеспечения полной доступности объекта для инвалидов с нарушениями слуха необходимо выделить в зале 5% специально оборудованных мест с возможностью усиления звука.

Для обеспечения частичной доступности объекта для инвалидов, передвигающихся на колясках, обеспечение информационного сопровождения от входа на территорию, установка бортиков на путях движения, а также оборудование санитарно-гигиенического помещения.

Обеспечение доступности для инвалидов с нарушениями зрения на первом этапе может решаться путем оказания ситуационной помощи на всех зонах, что обеспечит условную доступность объекта: при комплексном развитии системы информации на объекте с использованием контрастных цветовых и тактильных направляющих на всех путях движения, в т. ч. на прилегающей территории, дублирование основной информации рельефно-точечным шрифтом и акустической информацией может быть достигнута полная доступность объекта для инвалидов с нарушениями зрения.

4. Управленческое решение (проект)

4.1. Рекомендации по адаптации основных структурных элементов объекта:

№	Основные структурно-функциональные зоны объекта	Рекомендации по адаптации объекта (вид работы)*
	Территория, прилегающая к зданию (участок)	Установка визуальной информации, тактильных обозначений.
	Вход (входы) в здание	Обеспечить информационное сопровождение (цветовое, тактильное, информационные знаки) на пути к главному входу и к специализированному входу для инвалидов, передвигающихся на кресле-коляске.

	Путь (пути) движения внутри здания (в т.ч. пути эвакуации)	Установка тактильных табличек, направляющих поручней и устройств, задерживающих закрывание дверей.
	Зона целевого назначения здания (целевого посещения объекта)	Установка тактильных табличек и направляющих полос.
	Санитарно-гигиенические помещения	Установка опорных поручней, кнопки вызова, тактильных обозначений.
	Система информации на объекте (на всех зонах)	Изготовление и установка табличек.
	Пути движения к объекту (от остановки транспорта)	Устройство съездов с тротуара, мест отдыха (лавочки).
	Все зоны и участки	Установка визуальной информации, тактильных средств и обозначений, поручней кнопки вызова, задерживающих закрывание дверей устройств, звукового и светового маяка.

*- указывается один из вариантов (видов работ): не нуждается; ремонт (текущий, капитальный); индивидуальное решение с ТСР; технические решения невозможны – организация альтернативной формы обслуживания

4.2. Период проведения работ - **2016-2020 г.**

в рамках исполнения **адресной программы (план) адаптации объектов социальной инфраструктуры и обеспечения доступности услуг для инвалидов и других маломобильных групп населения на территории МБОУ СШ № 66**

(указывается наименование документа: программы, плана)

4.3 Ожидаемый результат (по состоянию доступности) после выполнения работ по адаптации - **беспрепятственный доступ на объект.**

Оценка результата исполнения программы, плана (по состоянию доступности) - **доступно условно.**

4.4. Для принятия решения требуется, не требуется *(нужное подчеркнуть)*:

4.4.1. согласование на Комиссии согласование на межведомственной комиссии по координации деятельности в сфере реабилитации инвалидов;

(наименование Комиссии по координации деятельности в сфере обеспечения доступной среды жизнедеятельности для инвалидов и других МГН)

4.4.2. согласование работ с надзорными органами

4.4.3. техническая экспертиза; разработка проектно-сметной документации;

4.4.4. согласование с вышестоящей организацией (собственником объекта);

4.4.5. согласование с общественными организациями инвалидов;

4.4.6. другое _____.

Имеется заключение уполномоченной организации о состоянии доступности объекта *(наименование документа и выдавшей его организации, дата)*, прилагается – **нет**

4.7. Информация может быть размещена (обновлена) на Карте доступности субъекта Российской Федерации – **да, на сайте МБОУ СШ № 66, <http://school66.krsnet.ru/>**

5. Особые отметки

ПРИЛОЖЕНИЯ:

Результаты обследования:

- | | |
|--|---------|
| 1. Территории, прилегающей к объекту | на 2 л. |
| 2. Входа (входов) в здание | на 2 л. |
| 3. Путей движения в здании | на 3 л. |
| 4. Зоны целевого назначения объекта | на 2 л. |
| 5. Санитарно-гигиенических помещений | на 2 л. |
| 6. Системы информации (и связи) на объекте | на 2 л. |

Результаты фотофиксации на объекте МБОУ СШ № 66 на 15 л.

Позэтажные планы МБОУ СШ № 66 на 4 л.

Другое (в том числе дополнительная информация о путях движения к объекту) _____

Руководитель
Рабочей группы

директор Мединская О.В.
(Должность, Ф.И.О.)

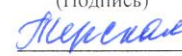

(Подпись)

Члены рабочей группы

Заведующая хозяйством Бобкова А.П.
(Должность, Ф.И.О.)


(Подпись)

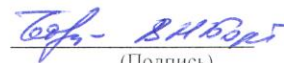
педагог-организатор Терская Е.В.
(Должность, Ф.И.О.)


(Подпись)

В том числе:

представители общественных
организаций инвалидов

председатель Смова
(Должность, Ф.И.О.)


(Подпись)

(Должность, Ф.И.О.)

(Подпись)

Управленческое решение согласовано « ____ » _____ 20__ г. (протокол

№ _____)

Комиссией (название). _____

**Результаты обследования:
1. Территории, прилегающей к зданию (участка)**

**муниципального бюджетного общеобразовательного учреждения
«Средняя школа № 66» (МБОУ СШ № 66)
660022, г. Красноярск, ул. Партизана Железняка, д. 16**

п/п	Наименование функционально-планировочного элемента	Наличие элемента			Выявленные нарушения и замечания		Работы по адаптации объектов	
		есть/нет	№ на плане	№ фото	Содержание	3 начимо для инвалида (категория)	Содержание	иды работ
1.1	Вход (входы) на территорию	есть	-	2,5	отсутствует предупреждающая, тактильная разметка при входе на территорию	в	нанести предупреждающую, тактильную разметку при входе на территорию	Р, Орг
1.2	Путь (пути) движения на территории	есть		3,4, 5	отсутствует контрастная и тактильная направляющая на путях	К, О, С	нанесение контрастной и тактильной направляющей на путях	Р, Орг
1.3	Лестница (наружная)	есть	-	16	-	-	-	
1.4	Автоматический подъемник	есть	-	7	-	-	-	
1.5	Автостоянка и парковка	нет	-	-	-	-	-	

	ОБЩИ Е требования к зоне							
--	--------------------------------	--	--	--	--	--	--	--

II Заключение по зоне:

Наименование структурной о-функциональной зоны	Состояние доступности* (к пункту 3.4 Акта обследования ОСИ)	Приложение		Рекомендации по адаптации (вид работы)** к пункту 4.1 Акта обследования ОСИ
		№ на плане	№ фото	
Территории, прилегающей к зданию	ДЧ-И (К, Г, О, У, С)	-	1, 2,3,4,5	Ремонт (текущий)

* указывается: ДП-В - доступно полностью всем; ДП-И (К, О, С, Г, У) – доступно полностью избирательно (указать категории инвалидов); ДЧ-В - доступно частично всем; ДЧ-И (К, О, С, Г, У) – доступно частично избирательно (указать категории инвалидов); ДУ - доступно условно, ВНД - недоступно

**указывается один из вариантов: не нуждается; ремонт (текущий, капитальный);; технические решения невозможны – организация альтернативной формы обслуживания

Комментарий к заключению: состояние доступности объекта оценено как доступно частично избирательно (К, Г, О, У, С), что не обеспечивает полноценного нахождения на объекте граждан с ограниченными возможностями. Организация ситуационной помощи на входе, нанесение цветовой и тактильной маркировки, установка бортиков, организация освещения, позволит сделать вход на территорию здания доступным условно всем остальным категориям инвалидов и МГН.

Вход (входы) на территорию.

Фото 1.



Фото 2.



Путь (пути) движения на территории

Фото 3



Фото 4



Фото 5.



**Результаты обследования:
2. Входа в здание**

**муниципального бюджетного общеобразовательного учреждения
«Средняя школа № 66» (МБОУ СШ № 66)
660022, г. Красноярск, ул. Партизана Железняка, 16**

п/п	Наименование функционально-планировочного элемента	Наличие элемента			Выявленные нарушения и замечания		Работы по адаптации объектов	
		есть/нет	№ на плане	№ фото	Содержание	Значимо для инвалида (категория)	Содержание	Идентификаторы работ
2.1	Лестница (наружная)	есть		5, 6	- отсутствует контрастная рельефная маркировка ступеней, - имеется подъемное устройство - отсутствуют перила	О, С, К,	- нанести контрастную маркировку крайних ступеней и рельефную полосу за 0,8 м до лестницы, - организовать оказание ситуационной помощи. устройство перил, ограждения	Р
2.2	Входная площадка (перед дверью)	есть	от. 1	7	отсутствует кнопка вызова сотрудника	О, С, К,	установить кнопку вызов сотрудника у подъемника	Р
2.4	Дверь (входная)	есть			- отсутствуют фиксаторы, тактильные ручки	О, К,	установить фиксаторы двери в положении открыто/закрыто, установить тактильные ручки	Р

2.5	Тамбур	сть	,2		Соответств ует частично	К, О, С		Р, Орг
2.6	ОБЩИЕ требования к зоне							

II Заключение по зоне:

Наименование структурно- функциональной зоны	Состояние доступности* (к пункту 3.4 Акта обследования ОСИ)	Приложение		Рекомендации по адаптации (вид работы)** к пункту 4.1 Акта обследования ОСИ
		№	фото	
Основной вход	ДЧ-И (К, О, С, Г)	1,2	,7,8,9	ТР, ТСР, Орг

* указывается: ДП-В - доступно полностью всем; ДП-И (К, О, С, Г, У) – доступно полностью избирательно (указать категории инвалидов); ДЧ-В - доступно частично всем; ДЧ-И (К, О, С, Г, У) – доступно частично избирательно (указать категории инвалидов); ДУ - доступно условно, ВНД - недоступно

**указывается один из вариантов: не нуждается; ремонт (текущий, капитальный); индивидуальное решение с ТСР; технические решения невозможны – организация альтернативной формы обслуживания

Комментарий к заключению: состояние доступности объекта оценено как доступно частично избирательно (Г, У), а также условная (с дополнительной помощью) доступность, что не обеспечивает полноценного нахождения на объекте граждан с ограниченными возможностями. Нанесение контрастной маркировки крайних ступеней и рельефной полосы за 0,8 м до лестницы, нанесение контрастной полосы перед дверью за 0,8 м до проема, установка фиксатора, отрегулирование доводчика, нанесение яркой контрастной маркировки на уровне 1,2 м-1,5 м от поверхности пешеходного пути позволит сделать центральный вход в здание доступным условно всем остальным категориям инвалидов и МГН.

Лестница (наружная).

Фото 6.



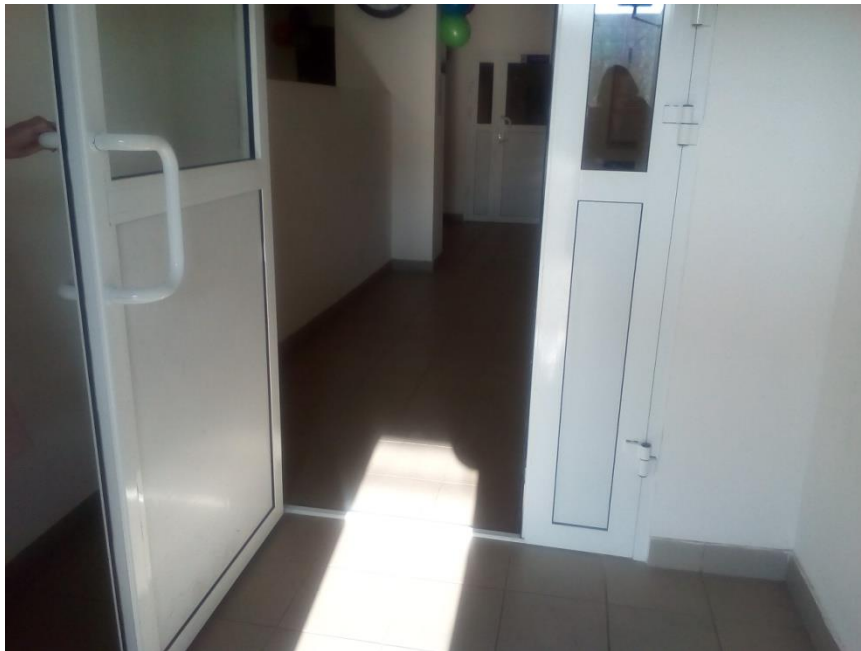
Входная площадка (перед дверью).

Фото 7.



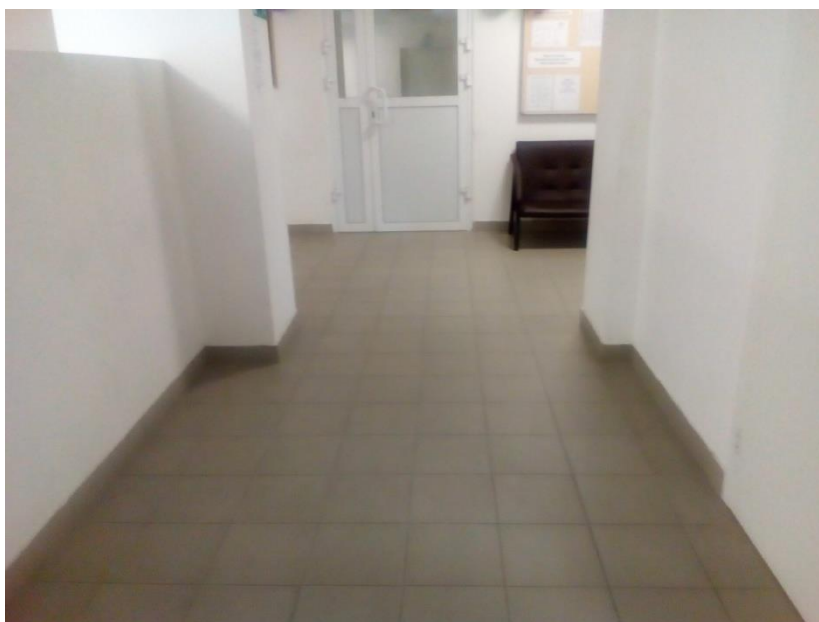
Дверь (входная).

Фото 8.



Тамбур.

Фото 9.



Результаты обследования:
3. Пути (путей) движения внутри здания (в т.ч. путей эвакуации)

**муниципального бюджетного общеобразовательного учреждения
«Средняя школа № 66» (МБОУ СШ № 66)
660022 г. Красноярск, ул. Партизана Железняка,16**

п/п	Наименование функционально - планировочного элемента	Наличие элемента			Выявленные нарушения и замечания		Работы по адаптации объектов	
		есть/нет	на	№ фото	Содержание	Значимо для инвалида (категория)	Содержание	Иды работ
.1	Коридор (вестибюль, зона ожидания)	есть		0	отсутствуют информационные таблички о препятствиях, не обозначены пути эвакуации в соответствии с особенностям и восприятия инвалидов	К, С, О,	Организовать размещение комплексной системы информации от входа на пути движения внутри здания к зонам целевого назначения и санитарно-гигиеническому помещению. установить информационные таблички о препятствиях	Р
.2	Лестница (внутри здания)	есть		1,1 2, 14	не соответствует ширина марша меньше 1,35 = 1,10 отсутствуют поручни на	К, С, О,	увеличить ширину марша изменить не возможно, только при реконструкции здания, установить поручни, нанести	СР

					высоте 0,9 и 0,7 метров с двух сторон, отсутствуют контрастные цветные полосы на первой и последней ступени марша, установить тактильные полосы, предупреждающие об оказании перил		и контрастные цветные полосы на ступенях марша, установить тактильные предупреждающие полосы об окончании перил	
.3	Пандус (внутри здания)	ет			пандус на лестничных маршах отсутствует, отсутствуют поручни на высоте 0,9 и 0,7 метров	О, С	К, установить поручни, установить подъемник	СР, ТР
.4	Лифт пассажирский (или подъемник)	ет			-	-	-	
.5	Дверь	сть	3 14			О, С	К,	Р, ТСР
.6	Пути эвакуации (в т.ч. зоны безопасности)	сть	6		не соответствует ширина марша меньше 1,35 = 1,10 отсутствуют	Все	ширина марша не изменить, возможно, только при реконструкции здания	СР, ТР
	ОБЩИЕ требования к зоне							

II Заключение по зоне:

Наименование структурно-функциональной зоны	Состояние доступности* (к пункту 3.4 Акта обследования ОСИ)	Приложение		Рекомендации по адаптации (вид работы)** к пункту 4.1 Акта обследования ОСИ
		№ на плане	№ ф ото	
Пути (путей) движения внутри здания (в т.ч. путей эвакуации)	ДУ (К, О, С, Г)	5, 6, 48	10, 11, 12, 13, 14, 15, 16, 26	технические решения невозможны – организация альтернативной формы обслуживания

* указывается: ДП-В - доступно полностью всем; ДП-И (К, О, С, Г, У) – доступно полностью избирательно (указать категории инвалидов); ДЧ-В - доступно частично всем; ДЧ-И (К, О, С, Г, У) – доступно частично избирательно (указать категории инвалидов); ДУ - доступно условно, ВНД - недоступно

**указывается один из вариантов: не нуждается; ремонт (текущий, капитальный); индивидуальное решение с ТСР; технические решения невозможны – организация альтернативной формы обслуживания

Комментарий к заключению: состояние доступности объекта оценено как доступно частично избирательно (У), а также условная (с дополнительной помощью) доступность, что не обеспечивает полноценного нахождения на объекте граждан с ограниченными возможностями. Пути движения внутри здания (в т.ч. пути эвакуации) признаны доступными частично избирательно (У). Организация размещения комплексной системы информации от входа на пути движения внутри здания к зонам целевого назначения и санитарно-гигиеническому помещению, установка тактильной плитки за 0,8 м до начала марша по длине лестницы, организация ситуационной помощи, нанесение контрастной маркировки на проступь крайних ступеней, размещение сведения об уровне этажа («вверх ногами»), использование кресла-коляски, габариты которой позволят преодолевать узкие дверные проёмы, установка рельефной таблички, установка «говорящей» таблички регулирование доводчика позволит сделать пути движения внутри здания (в т. ч. пути эвакуации) доступными условно всем остальным категориям инвалидов и МГН.

Коридор (вестибюль, зона ожидания).

Фото 10.



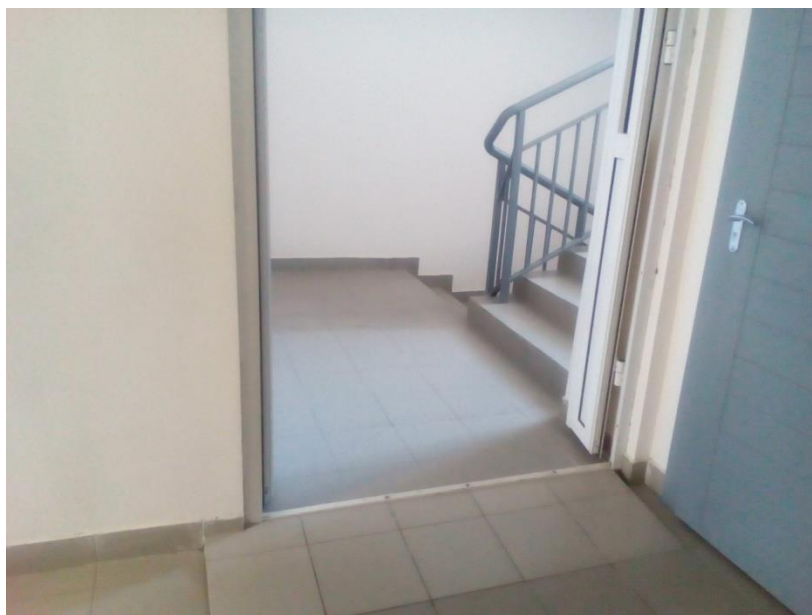
Лестница (внутри здания)

Фото 11.



Лестница (внутри здания)

Фото 12.



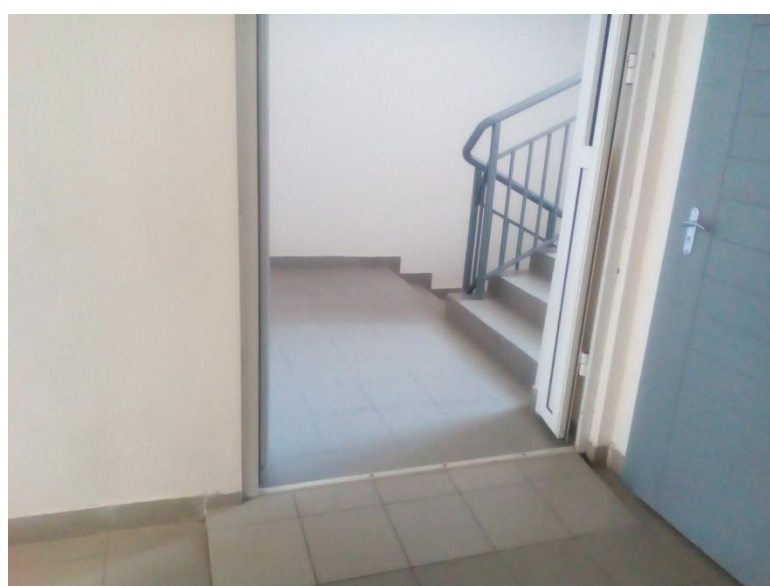
Дверь.

Фото 13.



Дверь.

Фото 14.



Пути эвакуации (в т.ч. зоны безопасности).

Фото 15.



Пути эвакуации (в т.ч. зоны безопасности).

Фото 16.



Приложение 4
к Акту обследования ОСИ
к паспорту доступности ОСИ
от 14.10.2016 г.

Результаты обследования:

**4. Зоны целевого назначения здания (целевого посещения объекта)
муниципального бюджетного общеобразовательного учреждения
«Средняя школа № 66» (МБОУ СШ № 66)
660022, г. Красноярск, ул. Партизана Железняка,16**

п/п	Наименование функционально-планировочного элемента	Наличие элемента			Выявленные нарушения и замечания		Работы по адаптации объектов	
		есть/нет	№ на плане	№ фото	Содержание	3 начимо для инвалида (категория)	Содержание	Виды работ
.1	Кабинетная форма обслуживания	есть		7,	-	-	-	-
.2	Зальная форма обслуживания	есть		8	-	-	-	-
.3	Прилавочная форма обслуживания	нет			-	-	-	-
.4	Форма обслуживания с перемещением по маршруту	нет			-	-	-	-
.5	Кабина индивидуального обслуживания	нет			-	-	-	-
	ОБЩИЕ требования к зоне							

II. Заключение по зоне:

Наименование структурно-функциональной зоны	Состояние доступности* (к пункту 3.4 Акта обследования ОСИ)	Приложение		Рекомендации по адаптации (вид работы)** к пункту 4.1 Акта
		№ на плане	№ фото	

				обследования ОСИ
Зоны целевого назначения здания	ДЧ-И (К, О, С, Г, У)	7, 12, 16, 28, 41, 43,	17,1 8,19	Индивидуальные решения с помощью ТСР

* указывается: ДП-В - доступно полностью всем; ДП-И (К, О, С, Г, У) – доступно полностью избирательно (указать категории инвалидов); ДЧ-В - доступно частично всем; ДЧ-И (К, О, С, Г, У) – доступно частично избирательно (указать категории инвалидов); ДУ - доступно условно, ВНД - недоступно

**указывается один из вариантов: не нуждается; ремонт (текущий, капитальный); индивидуальное решение с ТСР; технические решения невозможны – организация альтернативной формы обслуживания

Комментарий к заключению: состояние доступности объекта оценено как доступно частично избирательно (У), а также условная (с дополнительной помощью) доступность, что не обеспечивает полноценного нахождения на объекте граждан с ограниченными возможностями. Размещение информации о помещении на стене со стороны дверной ручки на высоте от 1,4 до 1,75 м с дублированием рельефным шрифтом, нанесение контрастной и рельефной поверхности за 0,6м перед дверью, выделение в зале не менее 5% специально оборудованных мест с возможностью усиления звука и дублированием звуковой и визуальной информации (организация сурдоперевода), организация ситуационной помощи в виде сопровождения персонала позволит сделать зону целевого назначения здания доступной условно всем остальным категориям инвалидов и МГН.

Кабинетная форма обслуживания

Фото 17.



Зальная форма обслуживания

Фото 18.



**Результаты обследования:
5. Санитарно-гигиенических помещений**

**муниципального бюджетного общеобразовательного учреждения
«Средняя школа № 66» (МБОУ СШ № 66),
660022г. Красноярск, ул. Партизана Железняка, 16**

п/п	Наименование функционально-планировочного элемента	Наличие элемента			Выявленные нарушения и замечания		Работы по адаптации объектов	
		есть/ нет	№ на плане	№ фото	Содержание	Значимо для инвалида (категория)	Содержание	Исполнители работ
.1	Туалетная комната	есть	34, 35	21, 22	отсутствуют в части туалетов краны рычажного и нажимного действия, не оборудованы кнопкой вызова, отсутствуют поручни и опоры отсутствуют крючки для одежды, костылей и т.п.	К, С, О, Г	Увеличить размеры туалетной кабины, установить поручни (установить аппаратный устан	СР, ТР, Орг
.2	Душевая/ ванная комната	есть	9, 31	22, 23	не оборудованы кнопкой вызова, отсутствуют поручни и опоры отсутствуют	К, О, С	установить поручни и опоры (установить аппаратный устан	

					ствуют крючки для одежды, костылей и т.п.		крючки для одежды, костылей и т.п. обор удовать кнопкой вызова	
.3	Бытовая комната (гардеробная)	есть	3, 4	24 ,25	отсут ствуют поручни и опоры, не оборудованы кноп кой вызова	О, С	К, обор удовать кнопкой вызова	
	ОБЩИЕ требования к зоне							

II Заключение по зоне:

Наименование структурно- функциональной зоны	Состояние доступности* (к пункту 3.4 Акта обследования ОСИ)	Приложение		Рекомендации по адаптации (вид работы)** к пункту 4.1 Акта обследования ОСИ
		№ на плане	№ фото	
Санитарно- гигиенических помещений	ДЧ-И (У), ВНД (К, О, С, Г)	3, 4, 9, 31, 34, 35	20,21,22, 23,24	ТР, ТСР, Орг

* указывается: ДП-В - доступно полностью всем; ДП-И (К, О, С, Г, У) – доступно полностью избирательно (указать категории инвалидов); ДЧ-В - доступно частично всем; ДЧ-И (К, О, С, Г, У) – доступно частично избирательно (указать категории инвалидов); ДУ - доступно условно, ВНД - недоступно

**указывается один из вариантов: не нуждается; ремонт (текущий, капитальный); индивидуальное решение с ТСР; технические решения невозможны – организация альтернативной формы обслуживания

Комментарий к заключению: состояние доступности объекта оценено как доступно частично избирательно (У), а также условная (с дополнительной помощью) доступность, что не обеспечивает полноценного нахождения на объекте граждан с ограниченными возможностями. Установка поручней у раковины и унитаза, устройство креплений для костылей, тростей, нанесение контрастной и тактильной разметки пути движения к раковине и унитазу, установка кнопки вызова персонала позволит сделать санитарно-гигиенические помещения доступными условно всем остальным категориям инвалидов и МГН.

Туалетная комната.

Фото 20.



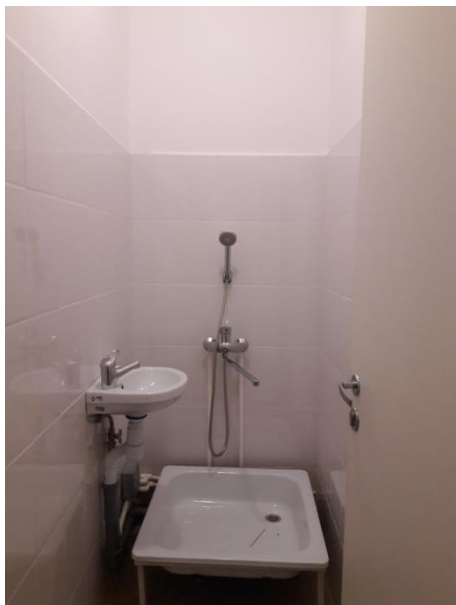
Туалетная комната.

Фото 21.



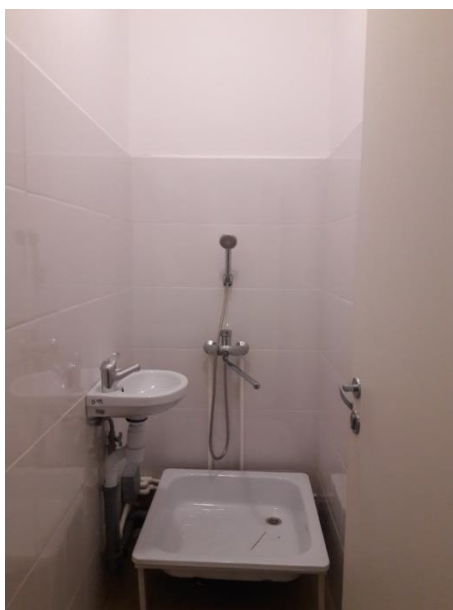
Душевая.

Фото 22.



Душевая.

Фото 23.

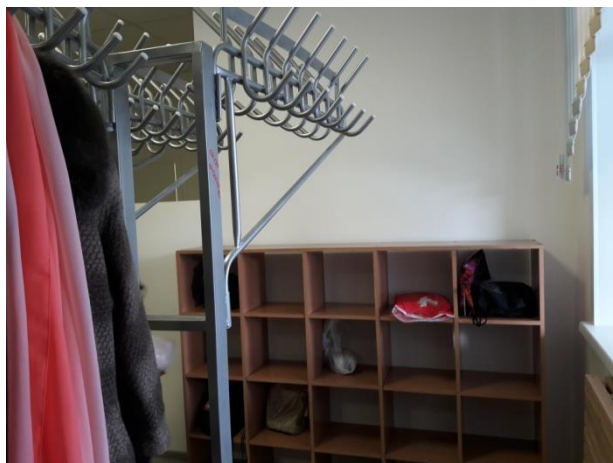


Бытовая комната (гардеробная)

Фото 24.

Бытовая комната (гардеробная)

Фото 25.



**Результаты обследования:
6. Системы информации на объекте**

**муниципального бюджетного общеобразовательного учреждения
«Средняя школа № 66» (МБОУ СШ № 66),
660022, г. Красноярск, ул. Партизана Железняка, 16**

п/п	Наименование функционально-планировочного элемента	Наличие элемента			Выявленные нарушения и замечания		Работы по адаптации объектов	
		есть/нет	на	п/п № фото	Содержание	Значимо для инвалида (категория)	Содержание	Виды работ
.1	Визуальные средства	есть			визуальные средства расположены правильно, отсутствует электронное табло, с бегущей строкой с возможностью звукового оповещения,	все	Организовать размещение комплексной системы информации от входа на территорию и во всех зонах объекта	ТР, ТСР, Орг
.2	Акустические средства	есть				все		
.3	Тактильные средства	нет			отсутствуют тактильные средства предупреждения об опасностях	С		индивидуальные решения с помощью ТСР
	ОБЩИЕ требования к зоне							

II Заключение по зоне:

Наименование структурной функциональной зоны	Состояние доступности* (к пункту 3.4 Акта обследования ОСИ)	Приложение		Рекомендации по адаптации (вид работы)** к пункту 4.1 Акта обследования ОСИ
		№ на плане	№ фото	
Системы информации на объекте	ДЧИ	-	26, 27	Текущий ремонт, индивидуальные решения с помощью ТСР

* указывается: ДП-В - доступно полностью всем; ДП-И (К, О, С, Г, У) – доступно полностью избирательно (указать категории инвалидов); ДЧ-В - доступно частично всем; ДЧ-И (К, О, С, Г, У) – доступно частично избирательно (указать категории инвалидов); ДУ - доступно условно, ВНД - недоступно

**указывается один из вариантов: не нуждается; ремонт (текущий, капитальный); индивидуальное решение с ТСР; технические решения невозможны – организация альтернативной формы обслуживания

Комментарий к заключению: состояние доступности объекта оценено как условная (с дополнительной помощью) доступность, что не обеспечивает полноценного нахождения на объекте. Система информации на объекте признана временно недоступной всем. Организация размещения комплексной системы информации на всех зонах объекта сделает доступной условно всем остальным категориям инвалидов и МГН.

Визуальные средства

Фото 26.



Визуальные средства

Фото 27.

